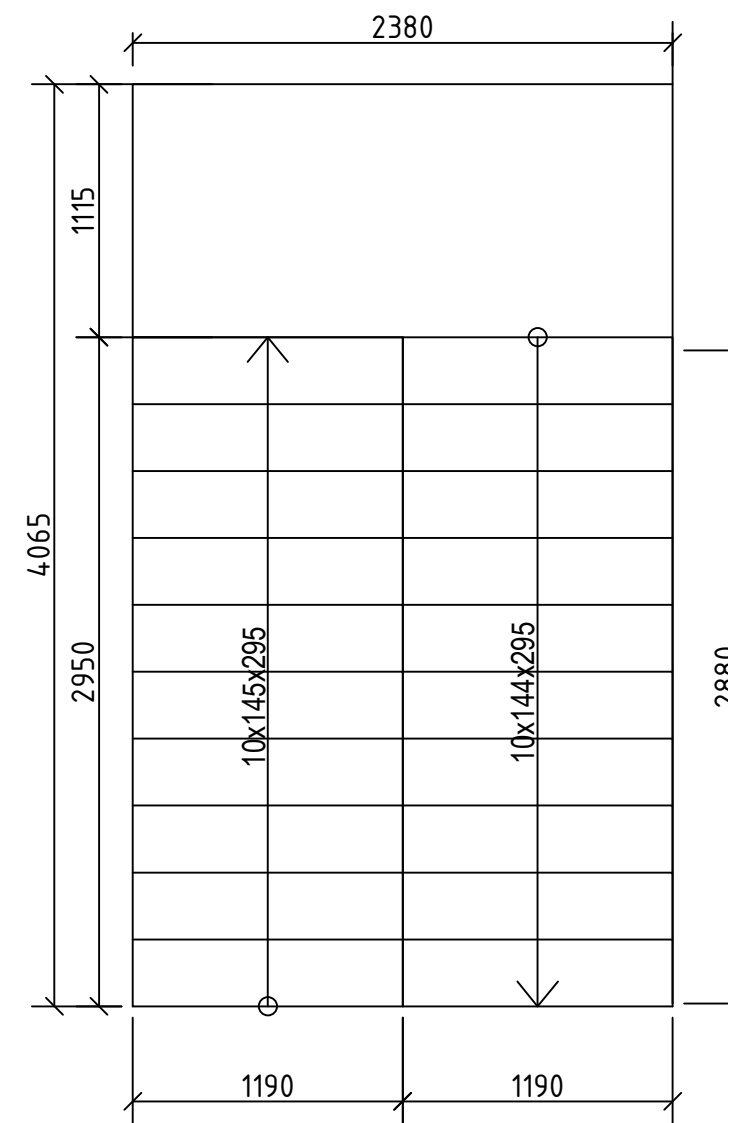
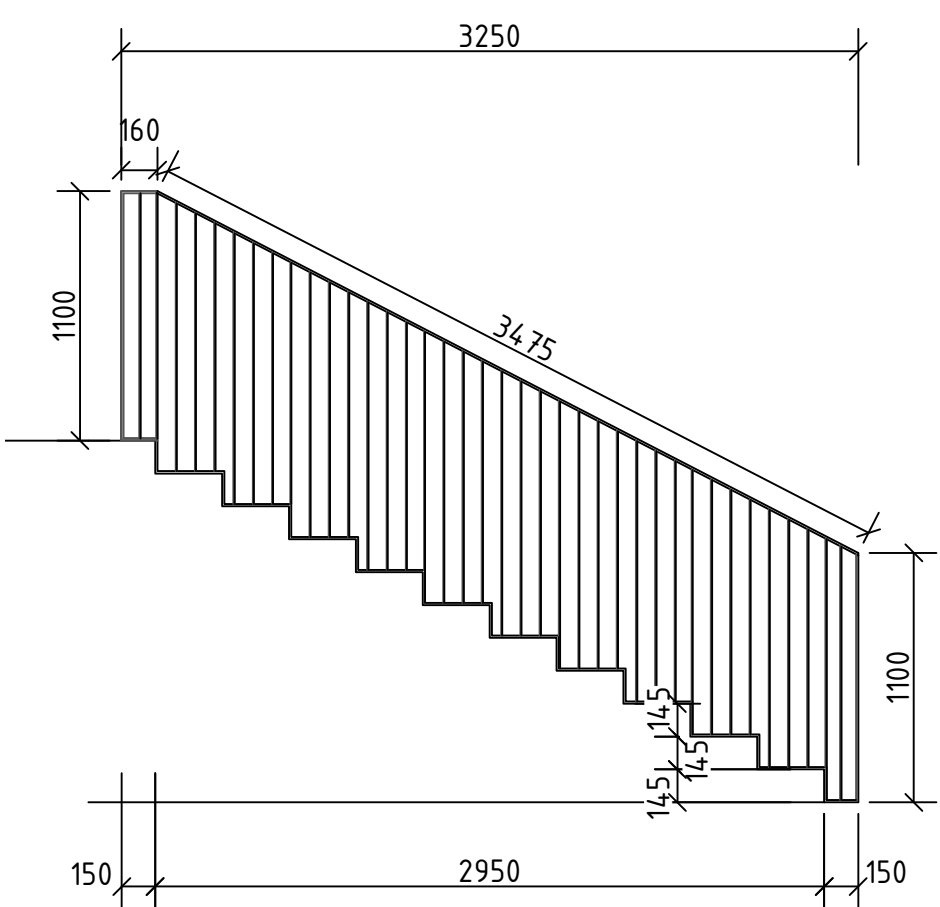


VÝKRES SCHODIŠŤOVÉHO ZÁBRADLÍ Z03

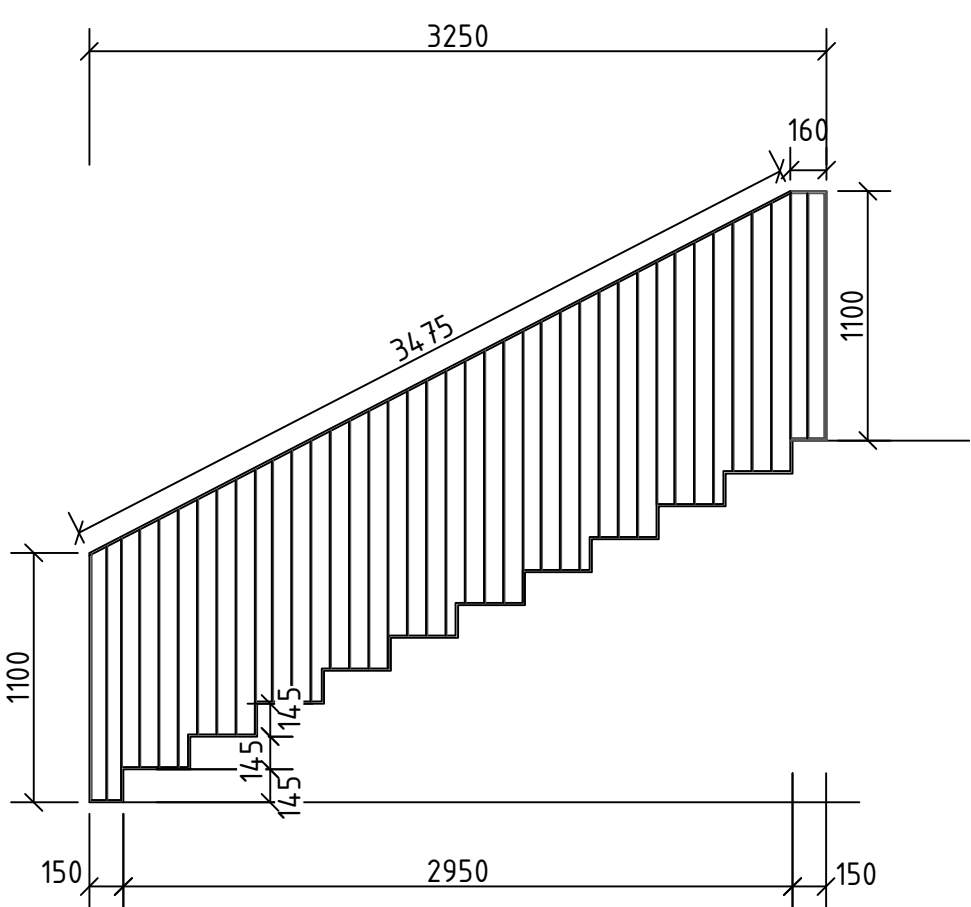
PŮDORYS SCHODIŠŤE M 1:100



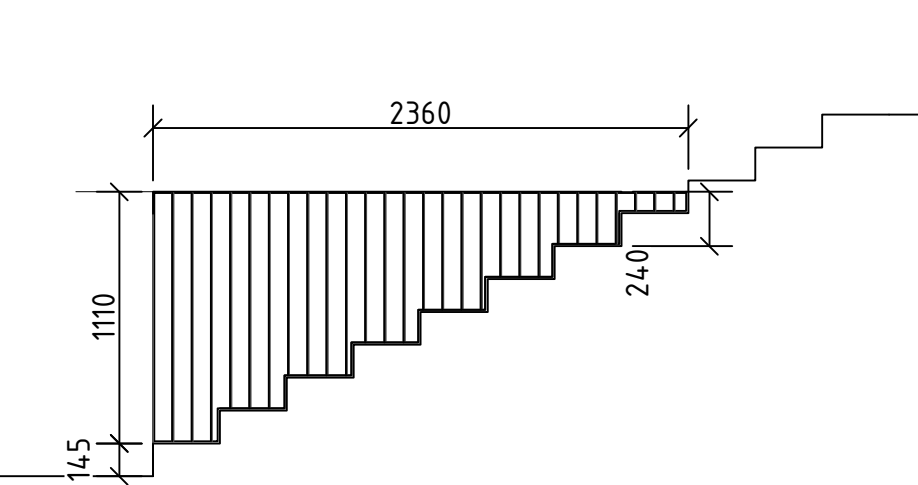
POHLED NA NÁSTUPNÍ RAMENO M 1:100



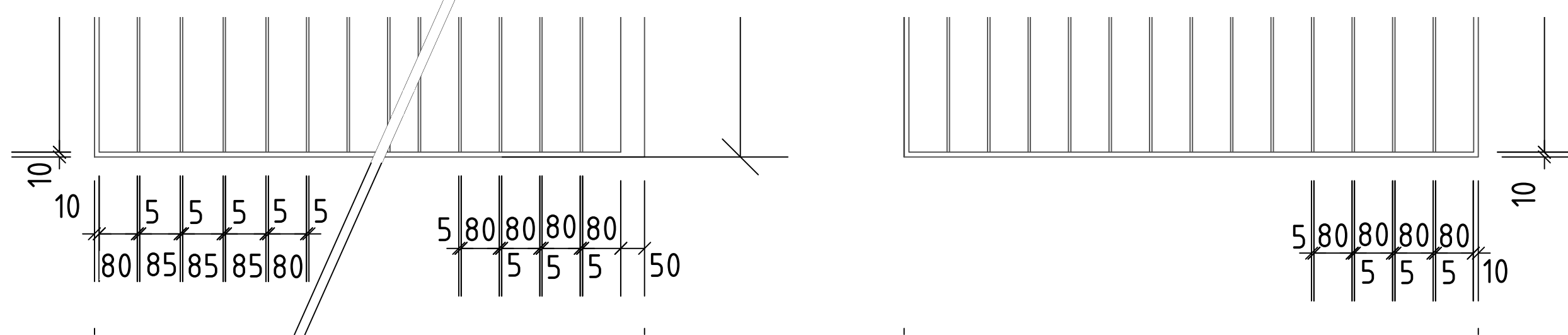
POHLED NA VÝSTUPNÍ RAMENO M 1:100



POHLED NA ZÁBRADLÍ VÝSTUPNÍ RAMENO M 1:100



DETAIL KOTVENÍ K PODLAZE A ROZESTUP ŠPRUŠLÍ M 1:10



MATERIÁLOVÉ ŘEŠENÍ: PÁSOVÁ OCEL  
POVRCHOVÁ ÚPRAVA: PRÁŠKOVÁ BARVA, RAL 1019 BEIGE GRIGIO

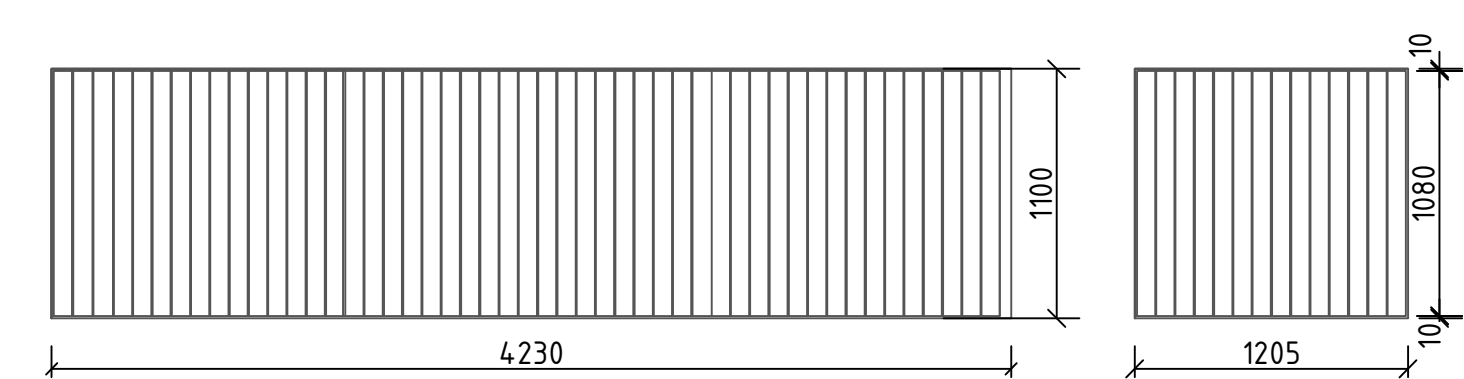
CELKOVÁ DÉLKA PÁSOVÉ OCELI:  
PROFIL 50x10 mm - cca 46 000 mm - nosné ztužující rámy, vaha MJ 3,99 kg, celková hmotnost 46\*3,99=183,54 kg

PROFIL 50x5 mm - cca 208 000 mm - vnitřní šprušle, vaha MJ 1,96 kg, celková hmotnost 208\*1,96=401,44 kg

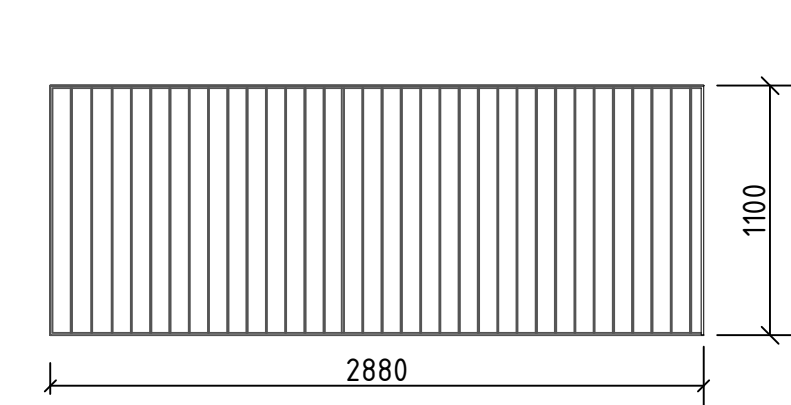
KOTVENÍ: MECHANICKY KOTVENO K PODLAZE  
PŘESNÝ ZPŮSOB A ROZTEČ KOTEV DODÁ VÝROBCE

**POZNÁMKA:**  
PŘED VÝROBOU DODAVATEL ZÁBRADLÍ MUSÍ ZMĚŘIT PŘESNÉ ROZMĚRY SCHODIŠŤE NA STAVBĚ

POHLED NA ZÁBRADLÍ 2.NP M 1:100



POHLED NA ZÁBRADLÍ U VÝTAHU 2.NP M 1:100



Zodpovědný projektant	Hlavní inženýr projektu	Vypracoval	<div><div>PAMARCH</div><div>kancelář : Ječná 29a, 621 00 Brno info@pamarch.cz, http:// www.pamarch.cz tel.: 777 872 493</div></div>
Ing.arch. Robert Ševčík		Bc.Olena Ovelian	
Stavebník: Statutární město Brno, městská část Brno-střed, Dominikánská 264/2, 601 69 Brno	Formát		594x420
Místo stavby: Horní 742/16, 639 00 Brno-Štýřice	Datum		11/2020
Název stavby: ŠJ BRNO, HORNÍ 16, p.o. - REKONSTRUKCE KUCHYNĚ	Účel dokumentace		DPS
Stavební objekt: SO 01	Číslo zakázky		
Obsah: VÝKRES ZÁBRADLÍ Z03	D.1.1. Architektonicko-stavební řešení		
	Měřítko:		Číslo výkresu: D.1.1-5